



NEW HOLLAND ROLL-BELT

Roll-Belt 150 | Roll-Belt 180



NOVAS ENFARDADEIRAS ROLL-BELT™. ALTERE O SEU ESTILO DE ENFARDAMENTO.

Há mais de 25 anos que a New Holland lidera o segmento das enfardadeiras de correias de fardos redondos, apresentando uma série de inovações pioneiras que revolucionaram a forma como as enfardadeiras de câmara variável funcionam atualmente. Existem mais de 235 000 enfardadeiras Roll-Belt™ a trabalhar em colheitas um pouco por todo o mundo, sob as ordens de experientes agricultores e alugadores. A mais recente geração propõe-se redefinir o enfardamento com a avançada tecnologia Roll-Belt™, que permite aumentar a capacidade até 20% e a densidade até 5%. Além disso, os utilizadores podem selecionar um tamanho de fardo máximo entre 150 cm e 180 cm para satisfazer as suas necessidades individuais. As enfardadeiras Roll-Belt™ vão chamar a sua atenção também devido às incríveis linhas distintivas, que acrescentam um toque de classe a todas as operações de enfardamento.



CAPACIDADE EXTRAORDINÁRIA

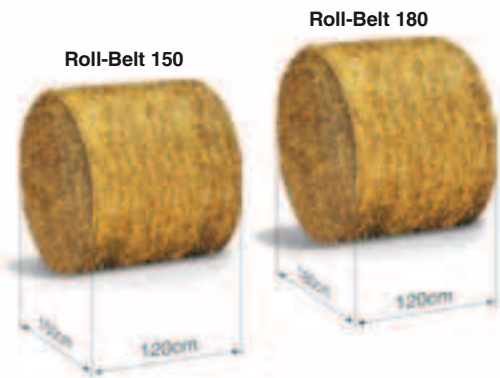
Pense na produtividade das câmaras variáveis. Pense nas enfardadeiras Roll-Belt™ da New Holland. Graças ao pick-up totalmente redesenhado, conseguimos aumentar a capacidade até 20%. Imagine trabalhar em qualquer campo 20% mais rápido ou ter mais 20% de rendimento diário! Este aumento de produtividade permite enfardar um maior volume de colheita em perfeitas condições. Este rendimento é possível graças ao rolo de auxílio à alimentação, que afunila a colheita em direção ao rotor de forma mais eficaz. Conseguimos retirar segundos a tempos de enrolamento já de si impressionantes, para que demore ainda menos tempo a voltar ao enfardamento.



QUALIDADE DE ENFARDAMENTO

A gama Roll-Belt™ assegura uma qualidade de enfardamento superior. Sempre. Sensores de densidade existentes em ambos os lados da câmara mantêm uma densidade uniforme, enquanto que o rolo assegura um núcleo com uma formação densa, de modo a proporcionar excelentes propriedades de armazenamento e manuseamento. As correias sem-fim são controladas por uma rede de sensores que garantem que estas apenas se expandem quando se atinge a densidade pretendida, e que os fardos densos suportam com facilidade um manuseamento exaustivo. A oferta fica completa com o enrolamento uniforme.





EXATAMENTE O QUE ESTÁ INDICADO NO RESGUARDO

O tamanho da enfardadeira Roll-Belt™ é óbvio para todos os utilizadores. Como? É simples, está indicado no resguardo. O nome da Roll-Belt™ diz respeito às correias sem-fim utilizadas para formar o fardo. O número 150 ou 180 diz respeito ao diâmetro máximo do fardo, em centímetros. O que isto significa para si? Significa que pode comprar a sua enfardadeira Roll-Belt™ com a certeza de que o seu tamanho vai satisfazer na perfeição todos os seus requisitos. Confie na New Holland para alcançar a produtividade e tranquilidade máximas.

NUNCA FOI TÃO FÁCIL TER UM TRATOR

O campo é o habitat natural das enfardadeiras Roll-Belt™ e graças à eficiência da manutenção e da assistência técnica, a sua enfardadeira irá passar mais tempo no campo, a ganhar o seu sustento, do que parada no armazém. Os resguardos laterais e dianteiros monobloco permitem aos operadores acederem livremente a todos os pontos de manutenção e peças móveis, garantindo o funcionamento perfeito da enfardadeira. Todos os pontos de manutenção podem ser alcançados a partir do solo e o espaço adicional para armazenamento da rede aumenta a autonomia da enfardadeira. Abrir. Fazer a manutenção. Fechar. Tarefa concluída.

SATISFAÇÃO ABSOLUTA COM O ENFARDAMENTO

Os operadores vão desfrutar dos longos dias de enfardamento, pois as enfardadeiras Roll-Belt™ foram concebidas a pensar neles. As diversas opções de monitores, incluindo a compatibilidade com ISOBUS, juntamente com o monitor digital a cores IntelliView™ III opcional, transformam a operação da enfardadeira em algo tão simples como contar até 3. A tecnologia de rebaixamento da base, que pode ser utilizada a partir da cabina, permite aumentar a produtividade e reduzir o cansaço do operador. A função do inversor do rotor hidráulico opcional reduz ainda mais o esforço exigido pelo enfardamento.



A LONGA HISTÓRIA DAS ENFARDADEIRAS ROLL-BELT™ DA NEW HOLLAND

A New Holland criou o enfardamento moderno há mais de 70 anos com a invenção, em 1940, da primeira enfardadeira com pick-up e atamento automático do mundo, que marca o início de uma procura incessante pela inovação contínua. A primeira enfardadeira de fardos redondos foi lançada há 40 anos, no distante ano de 1974. 15 anos depois, em 1989, foi produzida a primeira enfardadeira Roll-Belt™, o Modelo 630. E o resto, como se costuma dizer, é história. As primeiras enfardadeiras deste tipo nasceram na ancestral casa da New Holland, que é também o Centro de Excelência do Enfardamento, na Pensilvânia, EUA. Por sua vez, as atuais enfardadeiras Roll-Belt™ foram concebidas e desenvolvidas em Płock, na Polónia, em colaboração com o Centro de Excelência do Equipamento de Colheita da New Holland, em Zedelgem, na Bélgica. Um exaustivo programa de testes global, com mais de 125 000 fardos produzidos, é o garante de que a enfardadeira Roll-Belt™ vai satisfazer as suas necessidades individuais. Porquê? Porque foi testada num campo muito semelhante ao seu.



1974: é desenvolvida a primeira enfardadeira de fardos redondos, o Modelo 850, que utiliza correntes para produzir um fardo de 150 cm.

1976: a popularidade da gama resulta na apresentação do Modelo 845, que produz fardos mais pequenos, de 120 cm.

1978: a gama em rápida expansão apresenta agora os Modelos 851 e 846.

1979: o Modelo 852 é um êxito entre os agricultores.

1982: é apresentada a mais avançada enfardadeira de correntes: o Modelo 849.

1989: a face do enfardamento com câmara variável muda para sempre, com a introdução do Modelo 630, a primeira enfardadeira Roll-Belt™.

1991: mantendo o objetivo de otimizar o desempenho, a New Holland subiu o nível com os Modelos 650 e 660.

1992: em resposta aos pedidos dos alugadores de feno e forragem, é lançado o Modelo 640 Silage Special, que permite criar fardos superdensos.

1995: é introduzida a tecnologia Bale-Slice™ no Modelo 664 Silage Special. Ao permitir aumentar os valores nutricionais, esta tecnologia tornou-se popular entre os agricultores do setor pecuário de todo o mundo.

2002: é lançada a Série BR700 atualizada, bem como o novo modelo BR740 CropCutter™, que permite um corte mais fino e fardos para forragem mais densos.

2005: a Série BR-A vê a luz do dia, para oferecer uma escolha alargada aos profissionais do enfardamento.

2006: é atingido o marco das 200 000 enfardadeiras de fardos redondos produzidas na fábrica da New Holland, na Pensilvânia, EUA. Tal prova a popularidade universal das enfardadeiras.

2014 A HISTÓRIA DE SUCESSO CONTINUA!



2007: é apresentada ao mundo a Série BR7000, com 4 modelos, que constitui a oferta de enfardamento mais abrangente de sempre.

2013: é lançada a enfardadeira Roll-Belt™, com mais 20% de capacidade, o estilo distintivo da New Holland e funcionalidades avançadas que permitem aumentar significativamente a produtividade da enfardadeira.

2014: A New Holland celebra o seu 40.º aniversário desde a introdução da primeira enfardadeira de fardos redondos.

A FORMA MAIS RÁPIDA DE LIMPAR OS CAMPOS

O pick-up é, provavelmente, uma das peças mais importantes da sua enfardadeira Roll-Belt™. Afinal de contas, é a única forma de fazer entrar a colheita na máquina! Escolha o equipamento certo e irá conseguir enfardar toda a sua colheita. Se escolher o equipamento errado, pode dizer adeus aos seus lucros. A New Holland levou esta realidade à letra e redesenhou por completo o pick-up, de modo a aumentar a capacidade até 20%. Disponível em duas larguras, 2 m e a versão ultralarga de 2,3 m, o sistema permite-lhe ainda escolher entre duas configurações da barra de dentes. E como se isso não fosse suficiente, a tecnologia de enfardamento topo de gama assegura um fluxo uniforme para um enfardamento ininterrupto de elevada capacidade.



DESEMPENHO DE FLUTUAÇÃO PERSONALIZÁVEL

A flutuação do pick-up pode ser regulada através de duas molas de ajuste fácil, uma em cada lado do pick-up. Selecione a configuração mais rígida para campos planos, quando enfardar cordões de palha uniformes, ou a configuração mais flexível, quando trabalhar em terreno ondulado ou em cordões de palha para forragem irregulares, de modo a usufruir de uma reatividade ultrarrápida.



MÁXIMO DESEMPENHO DE ALIMENTAÇÃO

Desenvolvemos uma nova lógica de alimentação que visa melhorar significativamente a eficiência da enfardadeira. O sistema utiliza dois sem-fins com movimento rotativo contrário, acionados por cima e por baixo, para direcionar e fundir o fluxo de colheita para o rotor. Além disso, a eficiência da produtividade também foi melhorada com a adição de um rolo de auxílio à alimentação. Este equipamento direciona eficazmente a colheita para o rotor, mantendo sempre um fluxo de colheita constante.



A BARRA DE DENTES ADEQUADA ÀS SUAS NECESSIDADES

O pick-up de quatro barras de dentes é perfeito para operações ligeiras com feno e palha, efetuadas em campos planos e uniformes. O robusto pick-up de cinco barras com dentes sólidos foi concebido para operações de forragem ou para quem trabalha em terrenos rochosos ou irregulares. Os sólidos dentes de borracha são 10% mais rígidos do que os dentes convencionais e duram até cinco vezes mais para proporcionar um desempenho de enfardamento contínuo, independentemente da colheita e das condições.



DA ESTRADA PARA O CAMPO NUM PISCAR DE OLHOS

A New Holland sabe que, durante os curtos períodos de enfardamento, todos os segundos contam no que diz respeito a transportar a colheita para casa em perfeitas condições. Este princípio serviu de inspiração para o novíssimo sistema de rodas-guia articuladas. Transforme rapidamente a enfardadeira Roll-Belt™ do modo de transporte para o modo de campo, movendo as rodas-guia para a respetiva posição. Sem ferramentas. Sem ser preciso retirá-las. Basta mover as rodas para a posição adequada para um enfardamento sem esforço.



FLUXO DE COLHEITA UNIFORME

Os proprietários podem escolher entre o guarda-vento com placa, disponível de série, e o guarda-vento com rolete opcional, totalmente regulável. Este último roda continuamente para assegurar um fluxo de colheita suave e uniforme para a enfardadeira, eliminando eventuais perturbações que poderiam originar a perda da colheita ou bolsas de ar que prejudicariam a densidade, com o intuito de aumentar a eficiência de processamento da colheita. Os operadores podem, inclusive, regular a altura do guarda-vento com rolete para garantir um fluxo ideal para a enfardadeira.

SOLUÇÕES FLEXÍVEIS DE PROCESSAMENTO DA COLHEITA

Qual a utilização que vai dar às suas enfardadeiras? Como não existem duas operações de enfardamento iguais, a enfardadeira Roll-Belt™ oferece diferentes opções de processamento da colheita, para satisfazer os seus requisitos individuais. O sistema ActiveSweep™ transfere a colheita diretamente do pick-up para a câmara de enfardamento, para um manuseamento suave. A opção SuperFeed™ permite um processamento direto, para manter a palha longa e inteira. Os modelos CropCutter™ asseguram um corte superfino para produzir fardos de forragem mais densos e nutritivos. Independentemente da colheita, das condições de cultivo ou do perfil de utilização, a enfardadeira Roll-Belt™ tem a opção certa para si.



PALHA E FENO LONGOS E INTEIROS GRAÇAS AO SISTEMA SUPERFEED™

O conceituado padrão do rotor com movimentos em forma de "W" do sistema SuperFeed™ garante um desempenho de alimentação uniforme. Este engenhoso design não só divide a potência necessária em partes iguais pelas duas metades do rotor, como também assegura uma distribuição equilibrada da colheita. Com 15 filas de dedos, cada um destes equipado com três dentes, esta solução de alimentação eficiente mantém a integridade da colheita.



MÁXIMO DESEMPENHO. OPERAÇÃO SEM ESFORÇO

Ao trabalhar na capacidade máxima e em cordões de palha para forragem mais densos, é possível que o pick-up fique bloqueado por grandes volumes de colheita. Os consumidores identificaram a necessidade. A New Holland apresenta a resposta. A nova funcionalidade de rebaixamento permite baixar a base do pick-up com um simples toque num botão, sendo ativada a partir do conforto da cabina, o que aumenta o espaço disponível para permitir a entrada de mais colheita na enfardadeira. Esta solução facilita o enfardamento ininterrupto e reduz o tempo de paragem que influencia a produtividade, além de melhorar significativamente o conforto do operador.



SISTEMA DE ALIMENTAÇÃO ACTIVESWEEP™: MÁXIMA SIMPLICIDADE NO ENFARDAMENTO

O sistema de alimentação ActiveSweep™ foi concebido para operações tradicionais concentradas em feno e palha, mas também para as especializadas em alfafa e que procuram preservar uma colheita longa e inteira. É muito simples, o material passa do pick-up diretamente para a câmara de enfardamento. Os dentes com padrão em "W" alimentam ativamente o material para a câmara de enfardamento e limpadores do alimentador, concebidos especificamente para este propósito, evitam que a colheita valiosa se perca entre os dedos, além de evitarem obstruções perturbadoras da produtividade.



SISTEMA CROPCUTTER™ DE ELEVADA EFICIÊNCIA

Utilizando o mesmo padrão em "W" da configuração do rotor, as 15 facas integradas garantem um corte superfino, ideal para forragem ou corte de palha para a criação de camas para os animais.



CONJUNTO DE FACAS EM METAL ENDURECIDO DE AFIÇÃO FÁCIL

Pode desbloquear toda a gaveta de facas e retirá-las para facilitar a afiação. O conjunto de facas em metal endurecido para os modelos CropCutter™ foi concebido a partir de aço com um tratamento especial, para aumentar a durabilidade e a longevidade das facas em colheitas exigentes. Estas facas podem durar até três vezes mais do que as facas disponíveis de série.

O FARDO PERFEITO PARA A SUA OPERAÇÃO

A New Holland aperfeiçoou a formação de fardos e as 235,000 enfardadeiras Roll-Belt™ são prova deste sucesso. A conjugação de roletes e correias assegura que os fardos têm um formato perfeito com um núcleo denso. Além disso, a densidade uniforme em todo o fardo faz com que estes sejam resistentes a um manuseamento exaustivo e melhora o perfil de fermentação dos fardos para forragem. Graças à tecnologia de câmara variável, as operações podem variar o tamanho do fardo produzido em incrementos de 5 cm, desde 90 cm até 150 ou 180 cm, para otimizar a flexibilidade do enfardamento. A enfardadeira Roll-Belt™, tão individual como a sua quinta.





OS NÚCLEOS MAIS DENSOS

A densidade dos fardos é decidida desde a primeira volta. É por isso que utilizamos quatro rolos fixos, que criam um formato em “D” natural. Foi demonstrado, através de testes rigorosos, que este formato produz os fardos com o núcleo mais denso.



CORREIAS SEM-FIM PARA UMA EFICIÊNCIA DE ENFARDAMENTO CONTÍNUA

Melhorar a fiabilidade. Reduzir as perdas. As quatro novas correias sem-fim com 273 mm de largura asseguram que os seus fardos são enrolados na perfeição. Construídas em materiais avançados, as correias de autolimpeza foram concebidas especificamente para manter um contacto ainda melhor com a colheita, sobretudo durante o trabalho em ervas curtas. Exercem uma pressão uniforme para uma formação mais uniforme dos fardos, enquanto que a menor “oscilação” da correia aumenta a durabilidade e a fiabilidade. Quer mais? Também ajudam a reduzir a manutenção!



MANUTENÇÃO EXTREMAMENTE FÁCIL

As correias entrelaçadas são a escolha predefinida para os clientes que pretendem uma manutenção extremamente fácil. Caso uma correia se parta, pode ser substituída de forma rápida e fácil utilizando os novos grampos tipo dentes de crocodilo de baixo perfil, de modo a proporcionar uma união homogénea. Fortes e duráveis, são perfeitos para todas as condições.

EJEÇÃO TOTAL DOS FARDOS

A rampa de ejeção do fardo, acionada por molas, assegura a ejeção total do fardo da câmara de enfardamento e evita que o fardo role para trás, para manter a porta traseira sempre desimpedida. A enfardadeira Roll-Belt™, concebida para que não precise parar o enfardamento.

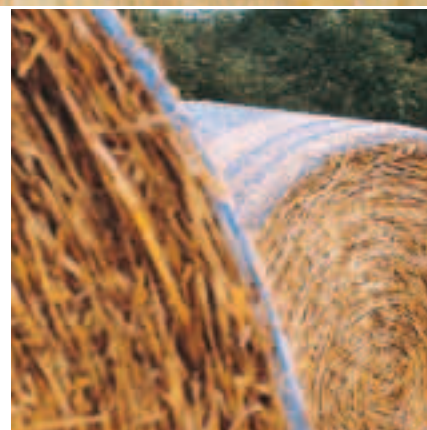


OS FARDOS MAIS DENSOS DA NEW HOLLAND

O sistema de densidade dupla opcional das enfardadeiras Roll-Belt™ permite aumentar a densidade até 5%. Dois cilindros de densidade, um de cada lado da câmara de enfardamento, controlam o nível de expansão da correia para produzir os fardos mais densos possível. Ao permitir que as correias apenas se expandam quando a pressão atinge um nível pré-programado, são produzidos fardos sólidos com melhores características de manuseamento. Este sistema é perfeito para agricultores do setor pecuário que podem ter de transportar os fardos ao longo de uma distância considerável em terrenos irregulares durante a alimentação ou que pretendem o mais elevado perfil nutricional. A densidade é facilmente regulada através de um comando existente na lateral da enfardadeira.

OPÇÕES DE ENROLAMENTO PERSONALIZADAS

São o atamento e o enrolamento eficazes que fazem de um fardo um fardo e não um monte de material. A New Holland também sabe que não existem duas operações iguais, pelo que disponibilizamos três opções de enrolamento: apenas fio, apenas rede ou fio e rede; esta última opção é perfeita para alugadores que trabalham com diversos clientes. Também atualizámos todo o sistema de enrolamento, para acelerar o processo e melhorar a precisão, com o intuito de fornecer, sempre e à primeira, os melhores fardos da classe.



SEGUNDA GERAÇÃO DO SISTEMA DE “BICO DE PATO”

As enfardadeiras Roll-Belt™ tiram partido da segunda geração do sistema de “bico de pato”, que se encontra fisicamente mais próximo do fardo, de modo a acelerar todo o processo de enrolamento e a permitir-lhe voltar ao enfardamento ainda mais depressa. Os rolos espalhadores mantêm uma cobertura uniforme em todo o fardo e a rede de enrolamento é ativamente colocada na câmara, junto ao fardo, para proporcionar um desempenho de enrolamento mais preciso. A quantidade de rede utilizada é regulada por sensores e este sistema simples e fiável assegura a tensão constante da rede e um atamento mais apertado.

ATÉ À EXTREMIDADE COM EDGEWRAP™

O célebre sistema EdgeWrap™ faz com que a rede de enrolamento vá mesmo até à extremidade do fardo e, em alguns casos, forme uma aba sobre a extremidade do fardo. Este sistema protege os fardos e ajuda a reter a sua forma global. Tal é fundamental durante um manuseamento exaustivo ou durante a utilização de uma atadora de fardos em separado.



ATAMENTO COM FIO EFICIENTE

O mecanismo de atamento foi totalmente redesenhado e apresenta agora um sistema de aplicação de duplo atamento com articulação central. Esta solução assegura uma deslocação consistente da esquerda para a direita e uma cobertura uniforme para oferecer uma integridade inigualável durante o manuseamento exaustivo.

GESTÃO DA ENFARDADEIRA, NUM RELANCE

A enfardadeira Roll-Belt™ pode ser especificada com uma gama de monitores para satisfazer as suas necessidades individuais, desde o monitor de base Bale Command™ Plus II, até ao monitor digital a cores topo de gama IntelliView™ III. Conseguirá gerir todos os parâmetros do enfardamento a partir do conforto da cabina. Se já dispõe de um monitor de que gosta, a compatibilidade com ISOBUS opcional foi concebida para si.

MONITOR BALE COMMAND™ PLUS II: CONTROLO SIMPLES DA ENFARDADEIRA

O avançado monitor Bale Command™ Plus II está disponível de série e permite aos operadores selecionarem entre quatro padrões de enrolamento e uma opção de enrolamento personalizada. O ecrã de 10 cm é 10% maior do que a versão anterior e o teclado suave ao toque é fácil de utilizar. Quer mais? E que tal a tecnologia de retroiluminação, inestimável durante o enfardamento noturno. E como se isso não fosse suficiente, tem capacidade para memorizar até 20 registos de contagem de fardos. É, verdadeiramente, música para os seus ouvidos.



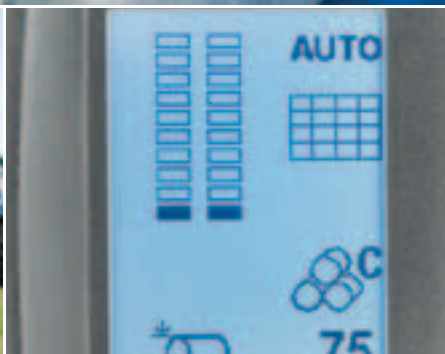
MONITOR INTELLIVIEW™ III: CONTROLO DIGITAL DA ENFARDADEIRA

O monitor digital a cores intuitivo IntelliView™ III, disponível opcionalmente, é a melhor solução para operações de enfardamento profissionais. Familiar para os utilizadores do apoia-braços SideWinder™ II, o ecrã de grandes dimensões permite monitorizar todos os principais parâmetros num relance. O ecrã digital facilita o ajuste instantâneo dos principais parâmetros, para dar resposta à alteração nas condições de trabalho.



COMPATIBILIDADE COM ISOBUS

Toda a gama de enfardadeiras Roll-Belt™ pode ser especificada com a opção de compatibilidade com ISOBUS. O que significa isso? É simples, pode utilizar o monitor que já está equipado no seu trator, para funcionamento num único ecrã. Além disso, como já conhece a disposição e funcionalidade do equipamento, só tem mesmo de ligá-lo e utilizá-lo.



ENROLAMENTO AUTOMÁTICO DE FARDOS

Para um enrolamento verdadeiramente automático, as enfardadeiras Roll-Belt™ começam a enrolar o fardo automaticamente quando este atinge o tamanho pré-determinado. Não é necessário carregar em qualquer botão ou alavanca. O operador é avisado através de um sinal sonoro na cabina. Desta forma, o operador pode preocupar-se com as tarefas mais complexas do enfardamento.

SENSORES DE ENCHIMENTO DO FARDO

Dois sensores de enchimento, localizados em ambos os lados da câmara de enfardamento, monitorizam continuamente o perfil de enchimento, ao mesmo tempo que um indicador na cabina fornece essa informação ao operador. É simples: se um dos lados estiver a ficar mais cheio do que o outro, o operador é informado e pode adaptar o seu padrão de condução, de modo a compensar a situação.

SEGURANÇA ABSOLUTA COM O ENFARDAMENTO

Em curtos períodos de enfardamento, pode sentir-se tentado a efetuar algumas das tarefas de manutenção sem desligar a enfardadeira. Porém, tal situação pode ser fatal. De modo a proteger os operadores, a New Holland desenvolveu um interruptor elétrico de segurança de corte de energia, que se encontra na barra de tração. Este interruptor corta a energia elétrica para a enfardadeira, para garantir que está totalmente desativada. Esta solução aumenta consideravelmente a segurança durante a substituição da rede ou o desbloqueio da enfardadeira.

360° ROLL-BELT™ BALER

As novas enfardadeiras Roll-Belt™ foram concebidas para oferecer o que de melhor existe em termos de facilidade de manutenção diária. Só é possível aceder a todos os pontos de manutenção quando a enfardadeira estiver totalmente imóvel, assegurando assim uma segurança de manutenção líder da indústria. Estas enfardadeiras vão passar mais tempo no seu ambiente natural, o campo, a desempenhar as tarefas que pretende, graças aos acessos de qualidade superior que permitem uma manutenção supereficiente.



RÁPIDA NO CAMPO E VELOZ NA ESTRADA

Escolha os pneus ultralargos 500/55/R20, que permitem aumentar a pegada no campo e reduzir a compactação durante o enfardamento de forragem, que é fundamental para proteger os valiosos rebentos e para facilitar o novo crescimento para cortes subsequentes. Durante o transporte em estrada a grande velocidade, estes pneus absorvem os embates para oferecer uma viagem mais suave e confortável.

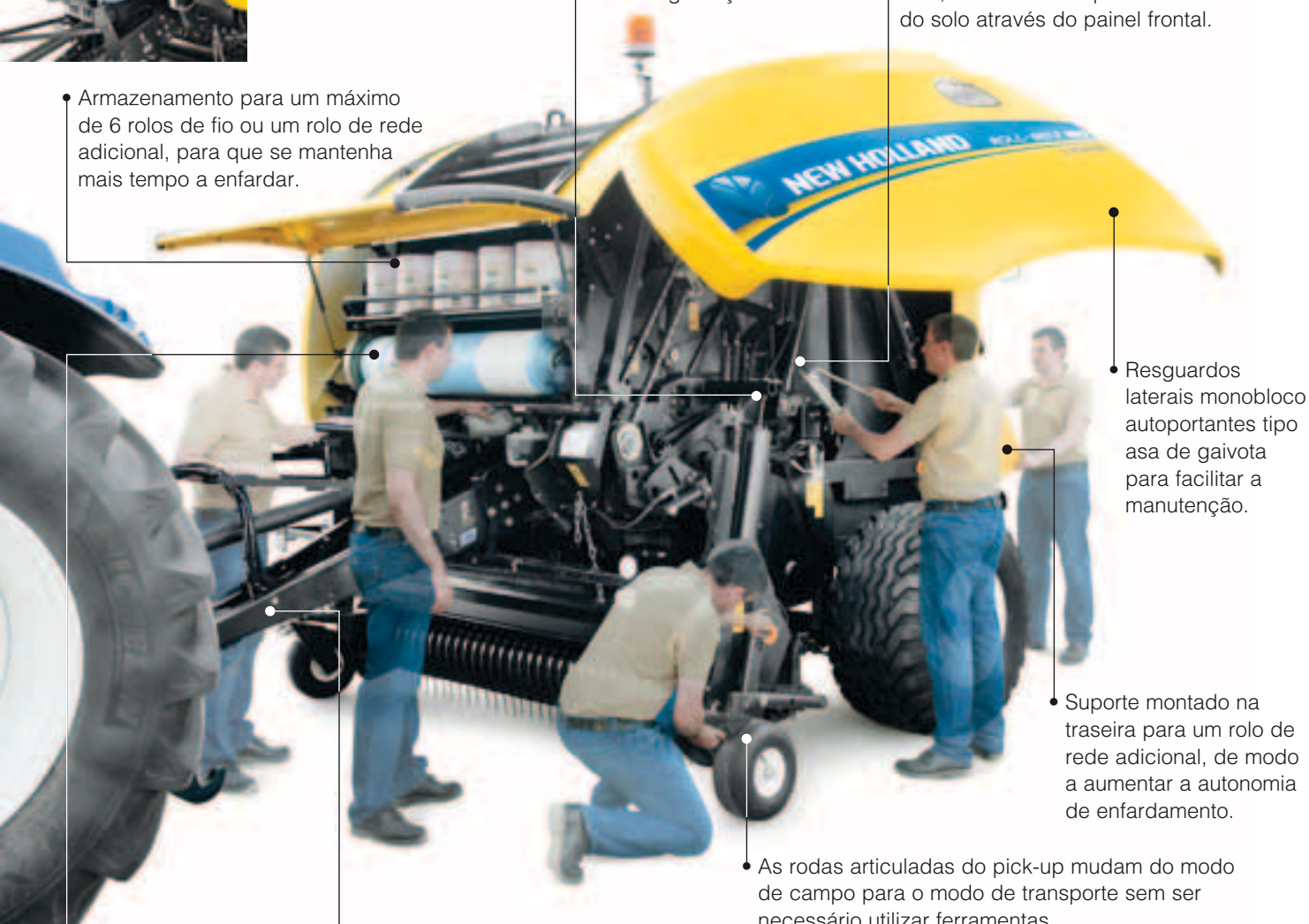


Apoio integrado para suportar um rolo de rede durante a substituição a partir do nível do solo.

Engates de segurança impedem a abertura inadvertida para uma maior segurança.

Copos de lubrificação centralizados e reservatório de óleo, com acesso a partir do nível do solo através do painel frontal.

Armazenamento para um máximo de 6 rolos de fio ou um rolo de rede adicional, para que se mantenha mais tempo a enfardar.



Resguardos laterais monobloco autoportantes tipo asa de gaiivota para facilitar a manutenção.

Suporte montado na traseira para um rolo de rede adicional, de modo a aumentar a autonomia de enfardamento.

As rodas articuladas do pick-up mudam do modo de campo para o modo de transporte sem ser necessário utilizar ferramentas.

A nova gama está disponível com as configurações de engate alto e baixo para se adaptar a todo o tipo de clientes e requisitos de mercado.

Armazenamento opcional para cinco rolos de fio adicionais.



ACESSÓRIOS FORNECIDOS PELO CONCESSIONÁRIO

O seu concessionário poderá fornecer e instalar uma vasta gama de acessórios aprovados, de modo a otimizar o desempenho da máquina, independentemente das condições.



OPÇÕES DE FINANCIAMENTO À MEDIDA DO SEU NEGÓCIO

A CNH Industrial Capital, empresa de serviços financeiros da New Holland, encontra-se bem estabelecida e é altamente respeitada no setor agrícola. Estão disponíveis soluções de consultoria e financiamento à medida das suas necessidades específicas. Com a CNH Industrial Capital, obtém um nível de tranquilidade possível apenas com uma empresa de financiamento especializada em agricultura.

FORMADOS PARA LHE OFERECER A MELHOR ASSISTÊNCIA

Os técnicos dedicados do concessionário da New Holland recebem regularmente sessões de formação para estarem sempre atualizados. Estas sessões de formação são realizadas através de cursos online e também de cursos presenciais intensivos. Esta abordagem avançada garante que o seu concessionário terá sempre as competências necessárias para que possa manter-se a par dos produtos mais recentes e avançados da New Holland.

SERVICE PLUS – CONFIANÇA DURADOURA

A cobertura Service Plus da Covéa Fleet proporciona aos proprietários de maquinaria agrícola da New Holland uma cobertura adicional, após o termo da garantia contratual do fabricante. Para obter mais informações, contacte o seu concessionário. Dependente dos termos e condições.

NEW HOLLAND APPS

iBrochure

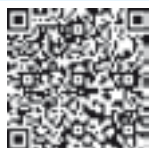
NH Weather

NH News

Farm Genius

PLM Calculator

PLM Academy



Experimente New Holland
O que é App!

Descarregue aqui as Aplicações



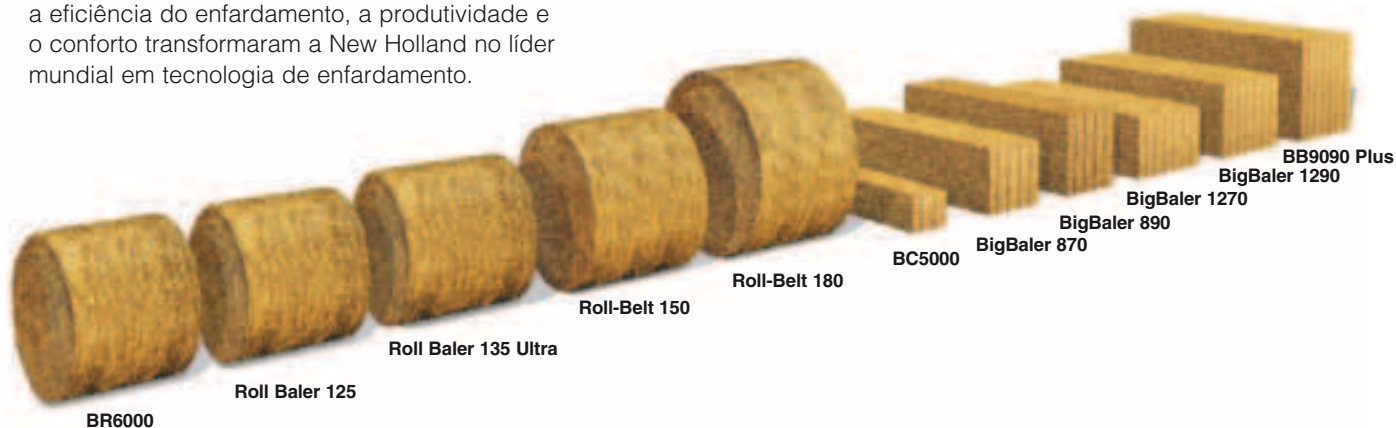
NEW HOLLAND STYLE

Quer que a New Holland faça parte da sua vida quotidiana? Visite o site www.newhollandstyle.com e percorra a abrangente seleção de produtos. Está disponível toda uma gama de itens, incluindo vestuário de trabalho super-resistente e uma ampla seleção de modelos à escala e muito mais. New Holland. Tão única como você.



A GAMA MAIS ALARGADA DE ESPECIALISTAS EM ENFARDAMENTO

A New Holland tem uma longa e ilustre herança em termos de enfardamento, que se estende até ao início da própria atividade de enfardamento. Ao longo de mais de sete décadas de evolução contínua, as inúmeras inovações que revolucionaram a eficiência do enfardamento, a produtividade e o conforto transformaram a New Holland no líder mundial em tecnologia de enfardamento.



ESPÍRITO PIONEIRO QUE SE MANTÉM

Em 1940, a New Holland inventou a primeira enfardadeira com pick-up e atamento automático. Atualmente, a gama de enfardadeiras convencionais BC5000 continua a oferecer aos agricultores de todo o mundo um desempenho fiável e um valor tradicional. Afinal de contas, desde que lançámos a primeira enfardadeira de fardos retangulares pequenos, já vendemos cerca de 900 000 unidades... e a contagem continua.

EXTENSA OFERTA DE ENFARDADEIRAS DE FARDOS REDONDOS

A vasta gama de enfardadeiras de fardos redondos é um êxito entre os agricultores do setor pecuário e com explorações agrícolas mistas dos quatro cantos do mundo. A gama de enfardadeiras Roll-Belt™ de câmara variável assegura a flexibilidade do enfardamento. O modelo Roll Baler 125 oferece um enfardamento profissional num tamanho compacto, enquanto que os modelos Roll Baler 125 Combi e Roll Baler 135 Ultra permitem efetuar o enfardamento e o enrolamento numa só operação para lhe proporcionar a máxima eficiência no campo.

A ENFARDADEIRA DE MAIOR CAPACIDADE DO MUNDO

As grandes enfardadeiras quadradas da gama BigBaler são capazes de produzir uns imponentes 110 fardos/hora e são, por mérito próprio, as maiores enfardadeiras quadradas. Ao produzirem fardos com um máximo de 120 cm de largura e 90 cm de altura, percorrem os campos com uma rapidez estonteante. Esta gama é a escolha natural para os alugadores profissionais de feno e palha e é perfeita para operações de biomassa. É simples, a gama BigBaler representa um novo nível de enfardamento.



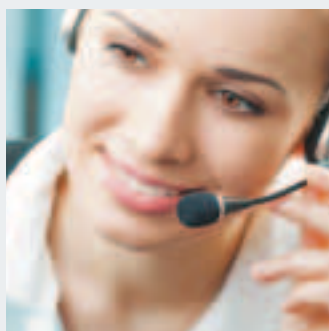
MODELOS

Roll-Belt 150

Roll-Belt 180

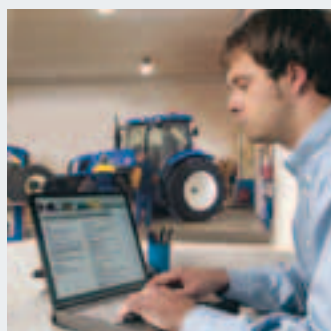
Tipo	ActiveSweep™	SuperFeed™	CropCutter™	ActiveSweep™	SuperFeed™	CropCutter™
Dimensões dos fardos						
Diâmetro mín. / máx. (cm)	90 / 150			90 / 180		
Largura (cm)	120			120		
Requisitos dos tratores						
Potência mínima da tomada de força (kW/CV)	44/60	52/70	75/100	52/70	60/80	78/105
Velocidade de tomada de força, de série / opcional (rpm)	540 / 1000			540 / 1000		
Válvulas remotas hidráulicas mín. / máx.	2 / 4			2 / 4		
Transmissão principal						
Caixa de velocidades	Estanque em banho de óleo					
Proteção	Limitador de embraiagem					
Pick-up						
Largura funcional, de série / opcional (m)	2 / -	2 / 2,3		2 / -	2 / 2,3	
Pick-up de quatro barras de dentes	●	●		●	●	
Pick-up de cinco barras de dentes, com dentes de borracha	-	○		-	○	
Guarda-vento com dentes	●	-		●	-	
Guarda-vento com disco	-	●		-	●	
Guarda-vento com rolete	○			○		
Sem-fim de auxílio à alimentação	○			○		
Sistema de flutuação	Mola ajustável			Mola ajustável		
Elevação hidráulica do pick-up	●			●		
Proteção do pick-up	Pino de segurança			Pino de segurança		
Ferramentas desnecessárias para rebater as rodas-guia do pick-up	○	●		○	●	
Ferramentas desnecessárias para rebater as rodas-guia articuladas do pick-up	-	○		-	○	
Rodas-guia (4.80/4.00-8)	●	-		●	-	
Rodas-guia (15 x 6.00-6)	○	●		○	●	
Sistema de alimentação	Alimentador/sem-fim acionado por cima	Largura do rotor 455 mm Dentes em "W"		Alimentador/sem-fim acionado por cima	Largura do rotor 455 mm Dentes em "W"	
Tecnologia de rebaixamento da base	-	○	●	-	○	●
Inversor do rotor hidráulico	-	○		-	○	
Sistema CropCutter™	-	-	●	-	-	●
Opções de facas	-	-	15	-	-	15
Distanciamento das facas (mm)	-	-	65	-	-	65
Ativação das facas, dentro - fora	-	-	Hidráulica	-	-	Hidráulica
Proteção das facas	-	-	Mola individual	-	-	Mola individual
Formação dos fardos						
Tipo	Tecnologia Roll-Belt™ (combinação de roletes e correias)					
Rolos de formação rotativos	3			3		
Correias	Quatro correias sem-fim de 273 mm			Quatro correias sem-fim de 273 mm		
Indicadores do formato do fardo	●			●		
Sistema de atamento						
Só fio	○			○		
Armazenamento do fio	6 ● + 4 ○			6 ● + 4 ○		
Padrão de aplicação do fio	Da esquerda para a direita			Da esquerda para a direita		
Braços de aplicação do fio	Articulação central dupla			Articulação central dupla		
Só rede	●			●		
Fio e rede	○			○		
Sistema de atamento com rede	Tipo "bico de pato"			Tipo "bico de pato"		
Armazenamento da rede - Só rede	3 ●			3 ●		
Armazenamento da rede - Rede e fio	2 ● + 1 ○			2 ● + 1 ○		
Cobertura da rede	EdgeWrap™			EdgeWrap™		
Sistema de densidade do fardo						
Sistema de densidade simples	●			●		
Sistema de densidade dupla	-	○		-	○	
Controlo de densidade	Seletor de controlo no cilindro de densidade					
Sistema de controlo eletrónico						
Monitor Bale Command™ Plus II	●			●		
Protocolo de ligação ISO 11783	○			○		
Monitor IntelliView™ III	○			○		
Limitador de segurança eletrónico	●			●		
Travões						
Hidráulica	○			○		
Pneumáticos	○			○		
Velocidades máximas de deslocação (km/h)	50			50		
Rampa de fardos						
●						
Manutenção						
Resguardos laterais monobloco						
Dimensões da enfardadeira						
Comprimento (m)	4,475			4,815		
Largura/Altura com os pneus 380/55-17 (m)	2,415 / 2,79			2,415 / 3,05		
Largura/Altura com os pneus 480/45-17 (m)	2,61 / 2,83			2,61 / 3,09		
Largura/Altura com os pneus 500/55-20 (m)	2,85 / 2,76			2,85 / 2,985		
Peso (máx.) (kg)	3330	3715		3460	3815	
Equipamento de série						
Sistema de lubrificação central, farol rotativo âmbar						
Equipamento opcional						
Kit de pré-carga do sistema de densidade, Kit de válvula de duplicador para tecnologia de rebaixamento da base/facas, Kit de facas CropCutter™ com revestimento, Kit de montagem Bale Command com ventosa, Serpentina com engate frontal com kit de raspador						

NEW HOLLAND TOP SERVICE: SERVIÇO DE INFORMAÇÃO E ASSISTÊNCIA A CLIENTES



MÁXIMA DISPONIBILIDADE

Estamos sempre preparados para o ajudar: 24 horas por dia, 7 dias por semana, durante todo o ano! Independentemente da informação necessária e do problema ou pedido a expor, tudo o que tem a fazer é telefonar para o número gratuito(*) do New Holland Top Service.



MÁXIMA RAPIDEZ

Serviço expresso de entrega de peças: sempre que precise, onde quer que precise!



MÁXIMA PRIORIDADE

Soluções rápidas durante a época de colheita: porque o trabalho não pode esperar!



MÁXIMA SATISFAÇÃO

Procuramos e localizamos a solução de que necessita, mantendo-o informado: até ficar 100% satisfeito!



Contacte o seu concessionário New Holland para mais informações!

* A chamada é gratuita. Contudo, alguns operadores europeus podem aplicar uma taxa se a chamada for feita a partir de um telemóvel. Para mais informações acerca das taxas, informe-se antecipadamente com o seu operador.

DIRIJA-SE AO SEU CONCESSIONÁRIO DE CONFIANÇA



www.newholland.pt

New Holland com



Os dados referidos nesta brochura são fornecidos a título indicativo. Os modelos descritos estão sujeitos a modificações sem prévio aviso por parte do fabricante. Os desenhos e fotografias podem referir-se a equipamento opcional ou a equipamentos destinados a outros países. Para mais informações, dirija-se à nossa rede de vendas. Published by New Holland Brand Communications. Bts Adv. - Printed in Italy - 09/14 - TP01 - (Turin) - 143002/P00