

RETROESCAVADORAS CARREGADORAS COM RODAS

B100 C | B110 C | B115 C







Satisfaz todas as suas necessidades.

Muitos setores de atividade terão necessidade de uma carregadora que ofereça a versatilidade de fazer muito mais do que apenas movimentar material a granel. Aplicações alternativas típicas poderão incluir terraplenagem e nivelamento, a capacidade de recolher objetos pesados tais como troncos e pilares de betão, bem como uma unidade com tração e potência para empurrar materiais ou objetos para o lugar ou afastá-los do caminho.

Com um balde 4 em 1, uma retroescavadora carregadora irá oferecer este desempenho excepcional apenas com um acessório. Escolha um balde 6 em 1 e terá a opção de rebater os garfos porta-paletes ajustáveis, ideal para movimentar cargas paletizadas sem a necessidade de um veículo específico.

A retroescavadora pode ser equipada com uma vasta escolha de baldes para se adaptar a escavação, passagem de cursos de água, abertura de regos e outras exigências. Podem instalar-se trados para estacas, martelos hidráulicos e inúmeras outras ferramentas. O longo alcance tanto da pá standard como da pá telescópica, até uns bons 6529 mm, permite um longo alcance e uma profundidade de escavação comparável a muitas escavadoras dedicadas convencionais. Uma retroescavadora carregadora com rodas não irá comprometer em termos de desempenho.



Modelos	Potência do motor (CV)	Capacidade de elevação da carregadora (kg)	Alcance máx. da retroescavadora (mm)	Caudal hidráulico (l/min)
B100 C	98	3450	6542	165
B110 C	111	3553	6542	165
B115 C	111	3075	6529	165

Versatilidade incorporada.

As retroescavadoras carregadoras New Holland são a sua escolha versátil para carregamento, terraplenagem, recolha, elevação, escavação, desaterro, plantação, trados para estacas e, bem, a lista continua. Setores da agricultura à horticultura, do paisagismo à drenagem e irrigação necessitam de equipamento versátil e acessível. Com uma retroescavadora carregadora com rodas, existem escolhas de especificações para carregadora e retroescavadora. A direção integral B115 C apresenta um desempenho poderoso em condições exigentes sem comprometer a agilidade. Os modelos de gama baixa B100 C são acessíveis mas apresentam uma especificação standard elevada para satisfazer uma vasta gama de necessidades. Disponível através de concessionários selecionados New Holland Agriculture, a mais recente retroescavadora carregadora série C é um investimento que nunca estará parado.

Pá fixa ou extensível da retroescavadora

Capacidade de elevação da retroescavadora até 1423 kg

Retroescavadora fixa ou de deslocação lateral

Tração às quatro rodas standard com tração às duas rodas seleccionável

Controlo mecânico ou hidráulico-piloto da retroescavadora

Transmissão Powershuttle mecânica ou Powershift automática



Níveis de ruído no interior da cabina líderes na sua classe, a par da ergonomia comprovada New Holland

Excelente visibilidade panorâmica

Motor de quatro cilindros Tier 4B F5H 3,4 litros

Carregadora frontal com braço simples SLA ou porta-ferramentas TC

Três modos de direção em rodas iguais B115 C

Levante 3,5 toneladas até quase 3,5 m no B110C



Bem-vindo a bordo.

Uma boa cabina oferece um bom conforto ao operador, excelente ergonomia e muito espaço para comutação de velocidades entre o funcionamento com a carregadora e a retroescavadora. Uma excelente cabina combina tudo isto com uma excelente visibilidade panorâmica, ventilação e aquecimento de primeira classe com baixos níveis de ruído e vibração.

Com as retroescavadoras carregadoras New Holland, terá todos os pequenos pormenores adicionais que tornam a cabina ainda mais especial. Espaço para ferramentas e peças avulso, bem como artigos pessoais. Um revestimento do piso de elevada aderência para evitar que o operador escorregue ao entrar com sapatos enlameados. Um poderoso pacote de iluminação. Grandes palas retráteis, suportes de copo, porta-luvas e um banco pneumático Deluxe. Para rematar, o tubo de escape do motor foi reposicionado no lado direito da cabina para permitir uma vista desafogada do braço da carregadora.



- Porta de abertura ampla para fácil acesso



- A cabina espaçosa permite uma fácil transição do banco para operar a retroescavadora
- Estão disponíveis bancos com suspensão mecânica de gama baixa ou bancos Deluxe com suspensão pneumática
- Baixo nível de ruído de 77 dBA no interior da cabina
- Uma boa visibilidade é uma prioridade chave em termos de design, sendo que as retroescavadoras carregadoras série C beneficiam de pilares da cabina extremamente finos, à frente e atrás



- Uma montagem em pilar do tubo de escape para uma vista desafogada da carregadora



- Controlos de tecla montados na parte lateral para permitir o funcionamento a partir das posições do banco quer dianteiro quer da retroescavadora
- Consola lateral simples que aloja todos os botões necessários
- O quadro de instrumentos é fácil de ler com o banco quer na posição dianteira quer traseira



- Alavanca de controlo proporcional multifunções única para todos os controlos da carregadora
- As funções de abertura do balde 4 em 1 ou 6 em 1, bloqueio do diferencial e desengate da transmissão são também ativadas a partir da alavanca



- Poderoso sistema de aquecimento e ventilação com ar condicionado standard assegura o conforto do operador ao longo do dia



- Pacote de oito faróis de trabalho de elevado desempenho



- As torres dos joysticks da retroescavadora ajustam-se em todas as direções para a posição mais confortável



- Janela superior e traseira, leve e fácil de abrir e fechar

Powershift ou Powershuttle, você decide.

A New Holland equipa as suas retroescavadoras carregadoras com tração às duas ou quatro rodas comutável, uma transmissão mecânica Powershuttle dianteira / traseira ou Powershift automática. A direção integral B115 C apresenta pneus dianteiros e traseiros de dimensões iguais com modos de direção dianteira, integral e em caranguejo selecionáveis.



O eixo dianteiro certo para qualquer necessidade

- O eixo dianteiro de alta resistência apresenta um diferencial aberto nos modelos B100 C e B110 C
- É possível manter um raio de viragem apertado em qualquer condição



O eixo traseiro certo para qualquer necessidade

- O eixo traseiro, em todos os modelos com tração às duas rodas, está equipado com um diferencial traseiro de bloqueio total, engatado através de um botão no joystick da carregadora





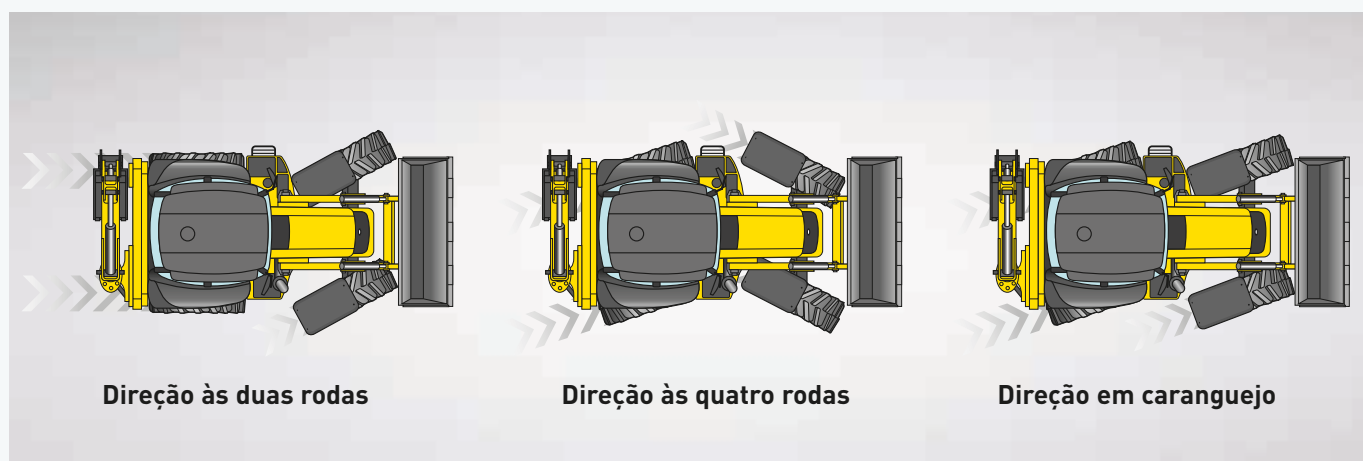
Powershuttle mecânico de quatro velocidades

- Alavanca das mudanças montada no piso com inversor eletro-hidráulico de avanço / marcha-atrás montado na coluna de direção
- Quatro velocidades com botão de desengate da transmissão incorporado na alavanca das mudanças
- Acessível, fiável e fácil de usar
- Escolha ideal quando a retroescavadora assistir a uma maior utilização do que a carregadora frontal



Powershift automático de quatro velocidades

- Alavanca montada na coluna de direção para seleção das velocidades e do inversor
- Mudança de velocidades totalmente modulada com velocidade adaptada a marcha à frente e marcha-atrás
- Facilidade de utilização a par de baixa necessidade de manutenção
- Escolha da transmissão ideal para serviços extensivos com a carregadora frontal
- Joystick da carregadora equipado com botão de desengate da transmissão para desviar a potência total para o sistema hidráulico conforme necessário
- Tracção às duas ou às quatro rodas seleccionável



Direção às duas rodas

Direção às quatro rodas

Direção em caranguejo

Direção às quatro rodas B115 C

Os modelos B115 C New Holland podem ser utilizados num de três modos de direção:

- A direção às rodas dianteiras convencional é ideal para aplicações normais de carregamento e transporte
- A direção integral oferece excelente manobrabilidade sem impacto na estabilidade
- A direção em caranguejo é ideal para trabalhar próximo de um rego ou obstáculo e pode ser útil quando se trabalha sobre terreno sensível para reduzir o tráfego
- A direção integral B115 C oferece excelente tracção com diferenciais de patinagem limitada tanto no eixo dianteiro como no eixo traseiro. A potência é automaticamente desviada para todas as rodas em condições adversas sem necessidade de qualquer intervenção do operador
- Auto-ajustáveis, os travões de disco em banho de óleo foram concebidos para oferecer um desempenho fiável. É possível efetuar facilmente a manutenção dos travões, montados nos cubos de redução, sem necessidade de separar o eixo

Os números dizem tudo.

Com uma retroescavadora carregadora New Holland, o desempenho não compromete. Dependendo do modelo, a carregadora frontal pode estar equipada com um balde dianteiro de 0,9 m³ ou 1,0 m³ de capacidade e cargas de elevação de 3075 kg a 3500 kg para alturas até 3500 mm.

A retroescavadora standard possui uma profundidade de escavação de 4600 mm, aumentando até 5785 mm com a pá telescópica. A força de rompimento do balde é de 5971 daN, o rompimento da pá situa-se em 3555 daN ou 2593 daN em extensão. Com uma retroescavadora carregadora New Holland, o desempenho nunca compromete.

Modelos		B100 C	B110 C	B115 C
Capacidade de elevação da carregadora	(kg)	3450	3553	3075
Altura do pino da dobradiça	(mm)	3458	3458	3478
Profundidade de escavação da retroescavadora	(mm)	4600	4600	4489
Profundidade de escavação extensa	(mm)	5785	5785	5673
Força de rompimento do balde (em extensão)	(daN)	5971	5971	5971
Alcance máx.	(mm)	6542	6542	6529



Carregadora frontal - Escolha os designs da carregadora com braço simples SLA ou porta-ferramentas TC

Características do braço simples da carregadora SLA:

- Auto-nivelamento hidráulico
- Maior capacidade de elevação
- Maior altura de elevação

Características do braço da carregadora porta-ferramentas TC:

- Subida e descida mecânica paralela
- Maior alcance do que o braço simples
- Ideal para serviços de carregamento e paletes

Opções versáteis do balde

- O balde versátil 4 em 1 é adequado para trabalhos que incluem nivelamento e terraplenagem, movimentação de materiais a granel e trabalhos como garra
- O design 6 em 1 acrescenta garfos ajustáveis para trabalhos com paletes, elevação de cargas abertas e trabalhos com um estropo



Características standard comuns da carregadora

- Suspensão em auto-planeio da carregadora
 - ativa-se / desativa-se a velocidades superiores / inferiores a 9,2 km/h / 7,6 km/h
 - melhora a retenção de material sobre terreno irregular
 - permite tempos do ciclo de carga mais rápidos
 - velocidades de circulação superiores para tempos de percurso reduzidos
- Regresso aos modos de escavação e flutuação
- Escolha de baldes standard, 4 em 1 ou 6 em 1
- Todos os baldes têm dentes aparafusados para fácil renovação





Retroescavadora

As características standard incluem:

- Design curvo do braço para carregamento mais fácil sobre partes laterais do reboque e obstáculos
- Pivôs de longa duração com pontos de lubrificação ao nível do solo
- Estabilizadores almofadados largos com pés ajustáveis
- Poderoso rompimento do balde e da pá para ótimo desempenho

As escolhas de especificações principais da retroescavadora incluem:

- Opção do braço da pá fixo ou extensível
 - a pá fixa oferece uma profundidade de escavação de 4710 mm
 - a pá telescópica estende a profundidade de escavação até 5785 mm
- Opção de centro fixo ou deslocação lateral hidráulica
- Escolha de balde de engate rápido ou instalação direta
- Kit de movimentação de objetos disponível. Certificação EU para permitir a movimentação de objetos suspensos



- Controlos piloto convencionais para a retroescavadora fornecem boa resposta e retorno do sistema hidráulico



- Com controlo proporcional completo, os joysticks de controlo da retroescavadora piloto são totalmente ajustáveis
- Padrões de funcionamento ISO ou SAE selecionáveis



- A deslocação lateral hidráulica possibilita um posicionamento preciso da retroescavadora e permite ao operador otimizar a visibilidade do balde quando se escava um rego ou se trabalha ao longo de um obstáculo

- O kit de movimentação de objetos acrescenta válvulas de segurança e gancho de elevação à proteção contra sobrecargas, da lança e da pá

Sistema hidráulico capaz de satisfazer todas as exigências.

Para satisfazer exatamente as necessidades do utilizador final, as retroscavadoras carregadoras New Holland estão equipadas com uma escolha de designs da bomba hidráulica. Além disso, está disponível um circuito hidráulico auxiliar para acessórios com vista a incluir martelos hidráulicos e sem-fins do solo. Estão disponíveis dois designs da bomba hidráulica:

Bomba de engrenagens duplas

- Simples
- Caudal constante
- Aquecimento rápido
- Manutenção e assistência simplificadas
- Para uso geral. Adequado para aplicações com circulação em estrada limitada
- Caudal máximo 156 l/min @ 2200 rpm
- Pressão máxima de funcionamento 205 bar

Bomba de cilindrada variável

- Apenas ativa quando existe uma necessidade de óleo
- Taxa de caudal proporcional às necessidades
- Reduz o consumo de combustível
- Temperatura do óleo reduzida devido a caudal a pedido
- Ideal para funcionamento intensivo da retroscavadora e frequente circulação em estrada
- Caudal variável de 6 a 165 l/min
- Pressão máxima de funcionamento 205 bar





- Uma bomba hidráulica de cilindrada variável só fornece caudal a pedido, poupando combustível durante a circulação em estrada e em aplicações tais como nivelamento e terraplenagem

- Um circuito hidráulico auxiliar opcional debita 0-135 l/min
- Ideal para trabalhar com sem-fins do solo, garras grandes e martelos hidráulicos



Economia poderosa.

Debitando 98, 111 CV dependendo do modelo, o motor de quatro cilindros FPT Industrial F5H 3,4 litros nas retroescavadoras carregadoras é a mesma unidade comprovada nos tratores T5 New Holland. Em conformidade com as rigorosas normas de emissões Tier 4B, os motores dispõem de um avançado sistema de controlo da aceleração. Isto permite ao operador ajustar a forma como o motor responde às intervenções do acelerador de suave a rápida.

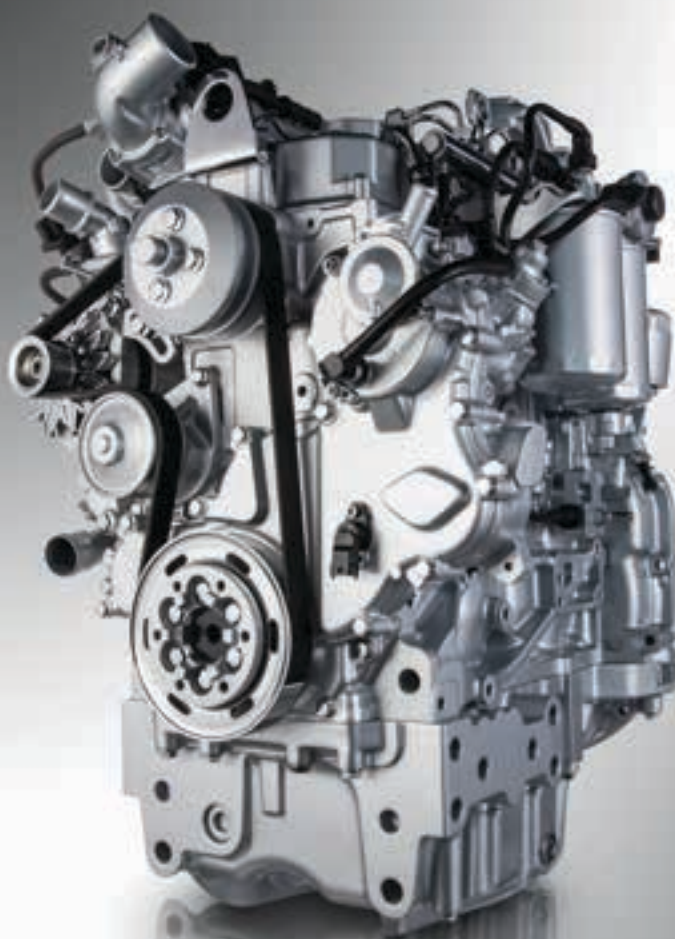
Acionado pela FPT Industrial

A New Holland não está sozinha quando se trata de tecnologia compatível com as normas Tier 4, já que pode apoiar-se na experiência do seu especialista interno em desenvolvimento de motores: FPT Industrial.

Pioneiros: Tecnologia Common Rail desenvolvida pela FPT Industrial no seu centro de excelência I&D em Arbon, Suíça, nos anos 80 e trazida ao público em 1997 com o Alfa Romeo 156. Foram os primeiros a implementá-la em máquinas agrícolas, no trator TS-A. A desbravar o terreno. Sempre.

Mais ecológicos: Pelo sexto ano consecutivo, a CNH Industrial ocupa o primeiro lugar dos Índices Dow Jones de Sustentabilidade, a nível mundial e europeu, relativamente ao setor de Engenharia Industrial. Mais ecológica. Em qualquer lugar.

Comprovada: a FPT Industrial utiliza a tecnologia SCR desde 1995 e já produziu mais de 650.000 motores SCR nos últimos oito anos para os setores agrícola, da construção e dos transportes. Fiabilidade. Confirmada.



Sistema de emissões pós-tratamento Compact HI-eSCR

A FPT Industrial, empresa cofilial da New Holland, desenvolveu o motor F5H para satisfazer as rigorosas normas de emissões sem a necessidade de um filtro de partículas diesel. Ao combinar a comprovada Conversão Catalítica Seletiva com a recirculação dos gases de escape, um motor F5H pode ser utilizado com cargas baixas durante um período alargado sem necessidade de regenerar um filtro DPF.

- Escolha de rendimento de 98 e 111 CV
- Nova montagem lateral do tubo de escape para visibilidade melhorada
- Proteção contra paragem do motor no caso de baixa pressão do óleo e elevadas temperaturas do líquido de refrigeração ou do óleo da transmissão
- Capacidade para 132 litros de combustível e 42 litros de AdBlue
- Estão disponíveis três definições do acelerador: suave, normal e rápida. O operador pode selecionar a definição do acelerador mais adequada à aplicação

Mais tempo a trabalhar

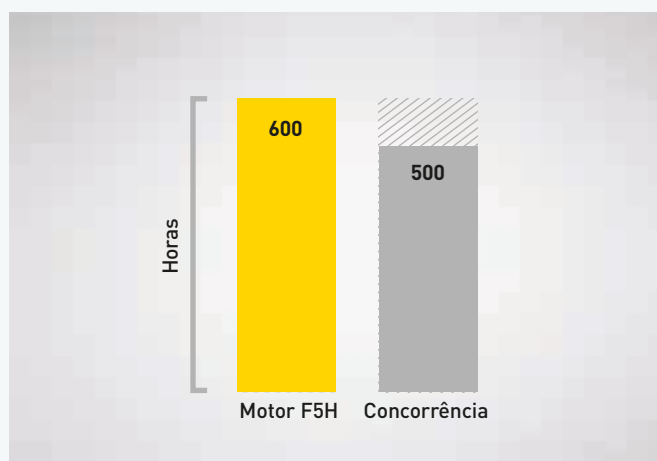
- Intervalos de serviço do motor de 600 hr*

* quando é apenas usado o óleo do motor AMBRA UNITEK

Chassis

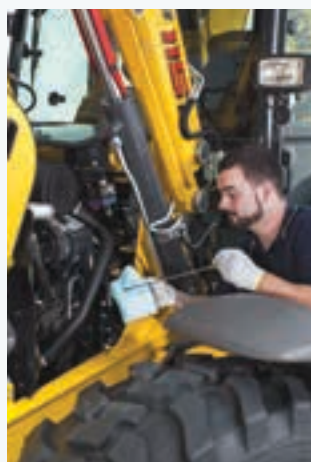
Todos os modelos de retroescavadoras beneficiam de um chassis monobloco, sendo que a sua força excepcional desvia toda a tensão através da estrutura robusta sem carga no motor ou na transmissão.

- Chassis com estrutura de corpo inteiro soldada ao robô
- Sem forçar o motor ou a transmissão
- Pontos de tensão reforçados da placa
- Interface deslizante moldado da retroescavadora
- Design aberto para facilitar a manutenção



Poupe tempo poupando dinheiro.

A chave para o desempenho e a longevidade do equipamento é a manutenção de rotina. A New Holland concebeu a retroescavadora carregadora de modo que seja necessário o mínimo de tempo para realizar as verificações de rotina. Os intervalos de manutenção estão também fixados em 600 e 1000 horas, com acesso fácil a todos os filtros principais do combustível, do motor, da transmissão e filtro hidráulico. A rede alargada de concessionários New Holland é sempre útil para assistência total.



- Um capô monobloco para acesso total ao motor
- Todas as verificações diárias principais agrupadas

- Terminais de arranque auxiliar remotos e de desativação da bateria facilmente acessíveis



- Todos os pontos de lubrificação principais na carregadora e na retroescavadora têm acesso ao nível do solo
- Ter os artigos de serviço principais acessíveis a partir do nível do solo torna o trabalho mais simples, mais rápido e mais seguro
- Os travões de disco isentos de manutenção fazem parte do equipamento de série

Serviços New Holland.



Opções de financiamento à medida do seu negócio

A CNH Industrial Capital, empresa de serviços financeiros da New Holland, encontra-se bem estabelecida e é altamente respeitada no setor agrícola. Estão disponíveis soluções de consultoria e financiamento à medida das suas necessidades específicas. Com a CNH Industrial Capital, atinge um nível de tranquilidade só possível com uma empresa perita em financiamento e especializada em agricultura.



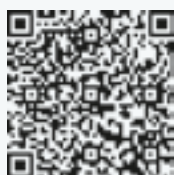
Preparados para lhe oferecer a melhor assistência

Os técnicos dedicados do concessionário New Holland recebem regularmente sessões de formação de atualização. Estas sessões de formação são realizadas através de cursos online e também de cursos presenciais intensivos. Esta abordagem avançada garante que o seu concessionário terá sempre as competências necessárias para que possa manter-se a par dos produtos mais recentes e avançados da New Holland.



Aplicação New Holland

Product apps - NH Weather - PLM Calculator - PLM Academy

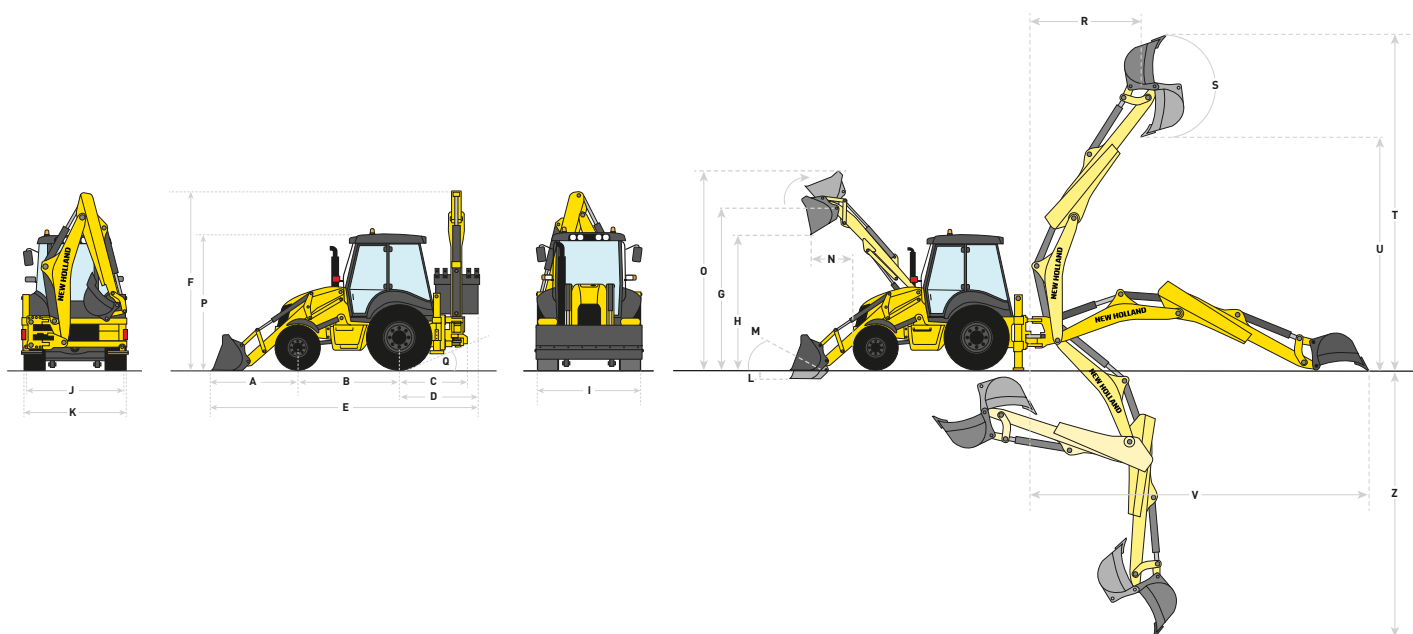


Estilo New Holland

Quer que a New Holland faça parte da sua vida quotidiana? Visite o site www.newhollandstyle.com e percorra a abrangente seleção de produtos. Está disponível toda uma gama de itens, incluindo vestuário de trabalho super-resistente e uma ampla seleção de modelos à escala e muito mais. New Holland. Tão única como você.

Modelos		B100 C	B110 C	B115 C
Motor New Holland*		F5H	F5H	F5H
N.º de cilindros		4	4	4
Capacidade (cm³)		3400	3400	3400
Admissão		Turbocomprimido	Turbocomprimido	Turbocomprimido
Injeção		Common rail	Common rail	Common rail
Sistema ECOBlue™ HI-eSCR compacto (redução catalítica seletiva)		●	●	●
Em conformidade com os regulamentos de emissões do motor Tier / Fase		Tier 4B / Fase 4	Tier 4B / Fase 4	Tier 4B / Fase 4
Potência nominal do motor ISO TR14396 - ECE R120 (kW/CV)		73/98	83/111	83/111
Velocidade nominal do motor (rpm)		2200	2200	2200
Potência máxima do motor ISO TR14396 - ECE R120 (kW/CV)		72/98	77/111	77/111
Binário máximo ISO TR14396 @ 1400 rpm (Nm)		459	467	467
Capacidade do depósito de combustível (l)		132	132	132
Sistema elétrico				
Alternador de 12 volts (Amps)		120	120	120
Capacidade da bateria (CCA / Ah)		900 / 95	900 / 95	900 / 95
Transmissão				
Transmissão Powershuttle (40 km/h)		●	●	-
Tipo (km/h)		mecânica de 4 velocidades	mecânica de 4 velocidades	mecânica de 4 velocidades
Transmissão Powershift (40 km/h)		○	○	●
Tipo (km/h)		eletrónica de 4 velocidades	eletrónica de 4 velocidades	eletrónica de 4 velocidades
Eixos				
Oscilação do eixo dianteiro (°)		+/- 11	+/- 11	+/- 11
Eixo traseiro (mm)		100% bloqueável	100% bloqueável	Diferencial de patinagem limitada
Raio de viragem - modo de direção às 2 rodas, 4WD engatada, sem travões				
Pneu externo (mm)		4300	4300	7830
Extremidade do balde (mm)		5600	5600	8550
Sistema hidráulico				
Tipo de bomba standard		Engrenagem	Cilindrada variável	Cilindrada variável
Tipo de bomba opcional		Cilindrada variável	-	-
Caudal da bomba de série @ 2200 rpm (l/min)		156	6 até 165	6 até 165
Nível de pressão máxima (bar)		205	205	205
Travões				
Tipo (kg)		Travões assistidos	Travões assistidos	Travões assistidos
Área de fricção (cm²)		2472	2472	2472
Cabina				
Cabina com FOPS - Nível 2		●	●	●
Pacote de faróis de trabalho: 2 à frente e 2 atrás / 4 à frente e 4 atrás		● / ○	● / ○	● / ○
Banco Comfort mecânico		●	●	●
Banco Deluxe com suspensão pneumática		○	○	○
Ar condicionado		●	●	●
Nível de ruído - interno/externo (dBA)		77/102	77/103	77/103
Níveis de vibração - membros superiores / abdómen (m/s²)		2,5 / 0,5	2,5 / 0,5	2,5 / 0,5
Pneus				
Diâmetro dos pneus dianteiros (polegadas)		18 ou 20	18 ou 20	28
Diâmetro dos pneus traseiros (polegadas)		26 ou 28 / 30	26 ou 28 / 30	28
Peso operativo				
Com retroescavadora standard e balde 6 em 1 (kg)		8120	8120	8370
Com retroescavadora extensível e balde 6 em 1 (kg)		8800	8800	9100

● De série ○ Opcional - Não disponível * Desenvolvido pela FPT Industrial



Modelos

		B100 C	B110 C	B115 C
Dimensões				
A - Distância ao solo sobre o eixo dianteiro	(mm)	1870	1870	1965
B - Distância entre eixos	(mm)	2175	2175	2200
C - Distância de articulação sobre o eixo traseiro	(mm)	1320	1320	1325
D - Distância máx. sobre o eixo traseiro (com balde da retroescavadora de 915 mm)	(mm)	1780	1780	1780
E - Comprimento total	(mm)	5928	5928	5945
F - Altura até ao topo da lança	(mm)	3875	3825	3930
Q - Ângulo de rampa traseiro	(°)	23	23	22
P - Altura da cabina	(mm)	2940	2940	3000
I - Largura do balde da carregadora	(mm)	2250	2250/2400	2400
J - Largura do estabilizador	(mm)	2275	2275	2275
K - Largura total	(mm)	2325	2325	2325

Modelos

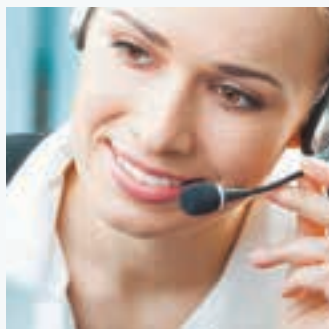
		B100 C	B110 C	B115 C
Especificações da carregadora				
Força de rompimento máxima da carregadora	(daN)	6544	6544	5413
Capacidade de elevação para altura máxima	(kg)	3450	3553	3075
L - Profundidade de escavação	(mm)	120	120	127
M - Ângulo de retorno do balde no solo	(°)	40	46	45
N - Alcance à altura total	(mm)	785	813	825
O - Altura de funcionamento máxima	(mm)	4330	4405	4480
G - Altura do pino da dobradiça	(mm)	3458	3458	3478
H - Altura de descarga máxima por baixo do balde a 45 °	(mm)	3218	3218	2674

Modelos

		B100 C		B110 C		B115 C	
		recolhida	estendida	recolhida	estendida	recolhida	estendida
Força de rompimento do balde	(daN)	-	5971	-	5971	-	5971
Força de rompimento da pá	(daN)	3555	2593	3555	2593	3350	2389
R - Alcance de profundidade à altura máx	(mm)	2330	3190	2330	3190	2315	3130
S - Rotação do balde	(°)	204	204	204	204	204	204
T - Altura de escavação	(mm)	5650	6305	5650	6305	5815	6475
U - Altura de descarga	(mm)	3832	4557	3832	4557	3941	4662
V - Alcance de escavação ao nível do solo	(mm)	5448	6542	5448	6542	5433	6529
Z - Profundidade de escavação	(mm)	4600	5785	4600	5785	4489	5673

New Holland Top Service:

serviço de informação e assistência a clientes.



Máxima disponibilidade

Estamos sempre preparados para o ajudar: 24 horas por dia, 7 dias por semana, durante todo o ano! Independentemente da informação necessária e do problema ou pedido a expor, tudo o que tem a fazer é telefonar para o número gratuito(*) do New Holland Top Service.



Máxima rapidez

Serviço expresso de entrega de peças: sempre que precise, onde quer que precise!



Máxima prioridade

Soluções rápidas durante a época de colheita: porque o trabalho não pode esperar!



Máxima satisfação

Procuramos e localizamos a solução de que necessita, mantendo-o informado: até ficar 100% satisfeito!



Contacte o seu concessionário New Holland para mais informações!

* A chamada é gratuita. Contudo, alguns operadores europeus podem aplicar uma taxa se a chamada for feita a partir de um telemóvel. Para mais informações acerca das taxas, informe-se antecipadamente com o seu operador.

DIRIJA-SE AO SEU CONCESSIONÁRIO DE CONFIANÇA



www.newholland.pt

